



# DUCT<sup>®</sup> EXCEL

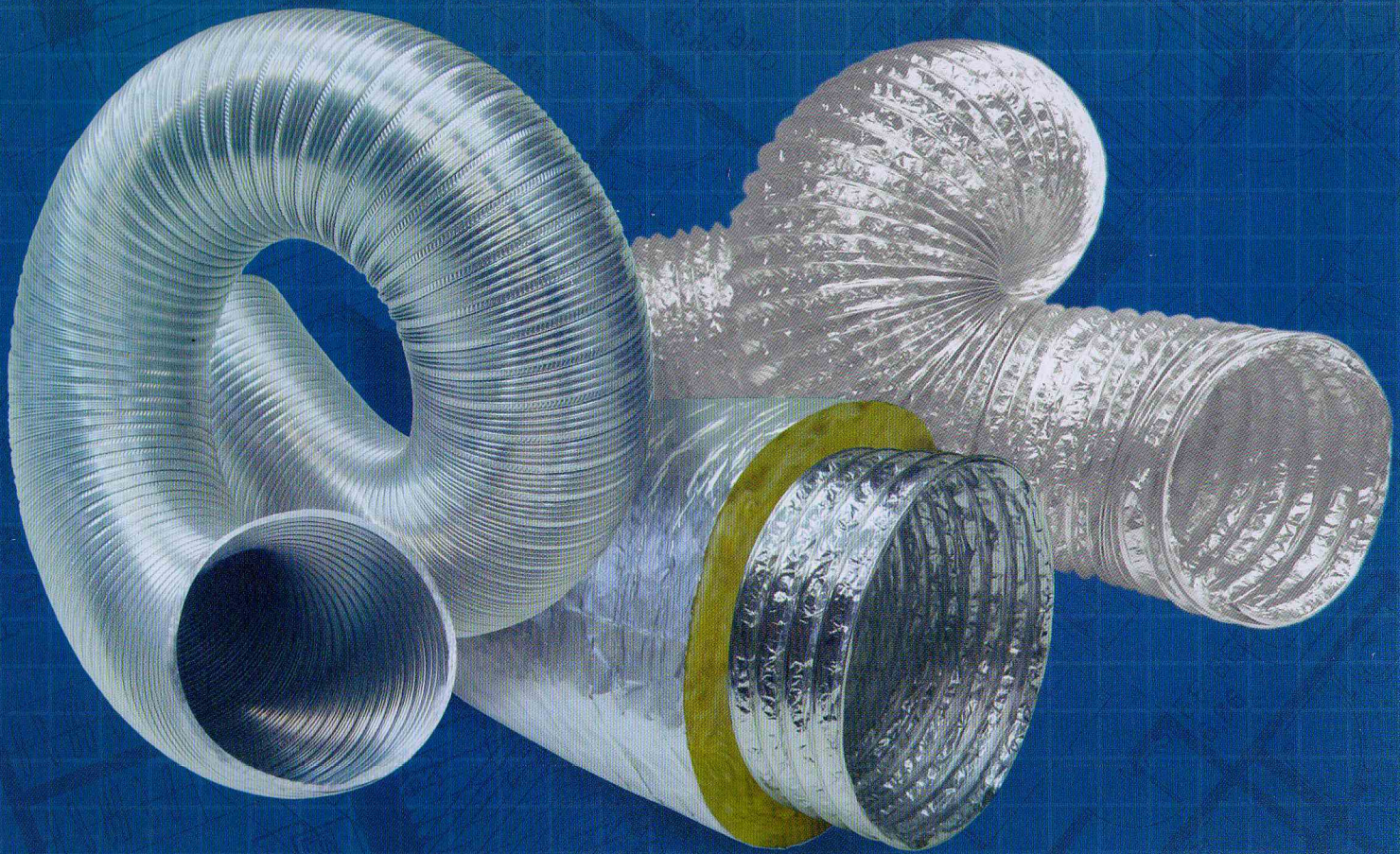
Always Excellent!



ISO 9001 : 2008

## FLEXIBLE DUCT

[WWW.DUCTEXCEL.CO.TH](http://WWW.DUCTEXCEL.CO.TH)



เทคโนโลยีทันสมัยจากเนเธอร์แลนด์   
ท่อหุ้มไว้รอยต่อ ไม่ปริแตกตลอดอายุการใช้งาน





# Flexible Duct ท่อลมยืดหยุ่นสูง

## Econoflex A2Q & A2QR

รุ่น A2Q ใช้กับระบบปรับอากาศและระบายอากาศ ทนต่อแรงดันลมระดับต่ำและกลางได้ดี ติดตั้งง่าย น้ำหนักเบา โค้งงอและยืดหยุ่นได้สูง ทนความร้อนได้ ไม่ก่อให้เกิดสารพิษหรือก๊าซ ประกอบด้วยเพนอลูมิเนียมพอยด์ เคลือบฟลูออเรสโตล ประอบ 2 แผ่น 5 ชั้น รวมความหนา 51 ไมครอน ชั้นโครงสร้างลวดสปริงรูปทรงองแคง ป้องกันสนิม สำหรับรุ่น A2QR มีเส้นด้ายใยแก้วเสริมความแข็งแรงเพิ่มขึ้นอีก

### ข้อมูลทางเทคนิค

เส้นผ่าศูนย์กลาง	: 3" - 20"
การทนความร้อน	: -30°C ถึง +140°C
ความเร็วลมสูงสุด	: 20 เมตร/วินาที
ความทนทานต่อแรงดัน	: 5000 ปาสคาล หรือ 20"น้ำ
ความยาวมาตรฐาน	: 10 เมตร/ก๊อ่ง

## Econoflex A2X & A2XR

รุ่น A2X ใช้กับระบบปรับอากาศและระบายอากาศ ทนต่อแรงดันลมระดับต่ำ กลางและสูงได้ดี ติดตั้งง่าย น้ำหนักเบา โค้งงอและยืดหยุ่นได้สูง ทนความร้อนได้ ไม่ก่อให้เกิดสารพิษหรือก๊าซ ประกอบด้วยเพนอลูมิเนียมพอยด์ เคลือบฟลูออเรสโตล ประอบ 2 แผ่น 7 ชั้น รวมความหนา 71 ไมครอน ชั้นโครงสร้างลวดสปริงรูปทรงองแคง ป้องกันสนิม สำหรับรุ่น A2XR มีเส้นด้ายใยแก้วเสริมความแข็งแรงเพิ่มขึ้นอีก

### ข้อมูลทางเทคนิค

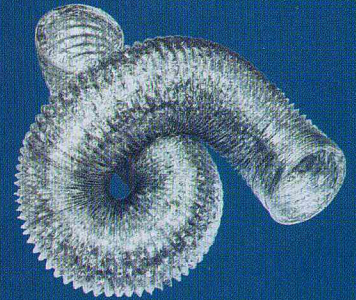
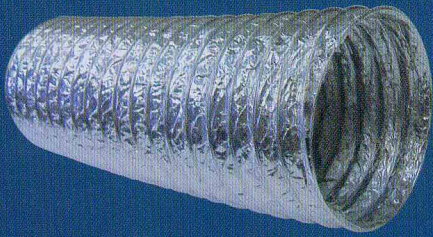
เส้นผ่าศูนย์กลาง	: 4" - 20" ✓
การทนความร้อน	: -30°C ถึง +140°C
ความเร็วลมสูงสุด	: 30 เมตร/วินาที ✓
ความทนทานต่อแรงดัน	: 7500 ปาสคาล หรือ 30"น้ำ ✓
ความยาวมาตรฐาน	: 10 เมตร/ก๊อ่ง

## Econoflex A2D & A2DR

รุ่น A2D สำหรับงานหนักโดยเฉพาะ ใช้กับระบบปรับอากาศและระบายอากาศ ทนต่อแรงดันลมระดับต่ำ กลางและสูงได้ดี ติดตั้งง่าย น้ำหนักเบา โค้งงอและยืดหยุ่นได้สูง ทนความร้อนได้ ไม่ก่อให้เกิดสารพิษหรือก๊าซ ประกอบด้วยเพนอลูมิเนียมพอยด์เคลือบฟลูออเรสโตล ประอบ 2 แผ่น 7 ชั้น รวมความหนา 73 ไมครอน ชั้นโครงสร้างลวดสปริงรูปทรงองแคงป้องกันสนิม สำหรับรุ่น A2DR มีเส้นด้ายใยแก้วเสริมความแข็งแรงเพิ่มขึ้นอีก

### ข้อมูลทางเทคนิค

เส้นผ่าศูนย์กลาง	: 4" - 20"
การทนความร้อน	: -30°C ถึง +140°C
ความเร็วลมสูงสุด	: 30 เมตร/วินาที
ความทนทานต่อแรงดัน	: 7500 ปาสคาล หรือ 30"น้ำ
ความยาวมาตรฐาน	: 10 เมตร/ก๊อ่ง



# Flexible Duct with Insulation ท่อลมยืดหยุ่นชนิดหุ้มฉนวน

## Isodec A2Q / A2QR, A2X / A2XR, A2D / A2DR with Insulation 25-16 & 25-24

ใช้กับระบบปรับอากาศโดยตรง ประกอบด้วยท่อฟลิกซ์ซีบีลด์คัท Econoflex ยางต้นหุ้มฉนวนใยแก้วหนา 1 นิ้ว และสวมทับด้วยท่ออลูมิเนียมเคลือบฟลูออเรสโตล (Outer Jacket) ที่ผลิตขึ้นรูปจากเครื่องจักรที่ทันสมัยให้มีลักษณะเป็นปลอกโดยไม่มีรอยต่อหรือตะขิบในแนวยาว จึงใช้งานได้ทนทาน รับประกันไม่ปริแตกตลอดอายุการใช้งาน มีคุณสมบัติไม่ลามไฟตามมาตรฐานสากล BS476

รายละเอียดท่อลมหุ้มฉนวน	ISODEC	
	25-16	25-24
ความหนาใยแก้ว	25 mm.	25 mm.
ความหนาแน่น	16 kg/m <sup>3</sup>	24 kg/m <sup>3</sup>
ชนิดของท่อภายใน	A2Q / A2QR, A2X / A2XR, A2D / A2DR	



ท่อหุ้มไร้รอยต่อ ไม่ปริแตกตลอดอายุการใช้งาน

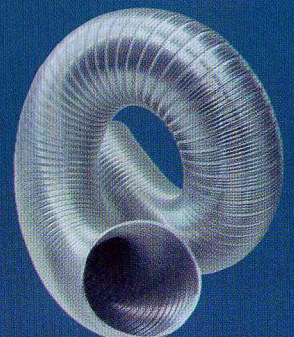
# Semi-Flexible Aluminium Duct ท่อลมอลูมิเนียมชนิดกึ่งยืดหยุ่น

## Semidec - 115

ใช้กับระบบระบายอากาศ และระบบดูดอากาศระบายความร้อน ทำด้วยอลูมิเนียมพิน (Aluminium Fin) บริสุทธิ์ สามารถโค้งงอได้ตามต้องการ เมื่อตัดโค้งแล้วจะคงรูปไม่คืนตัว ทนความร้อนได้สูง

### ข้อมูลทางเทคนิค

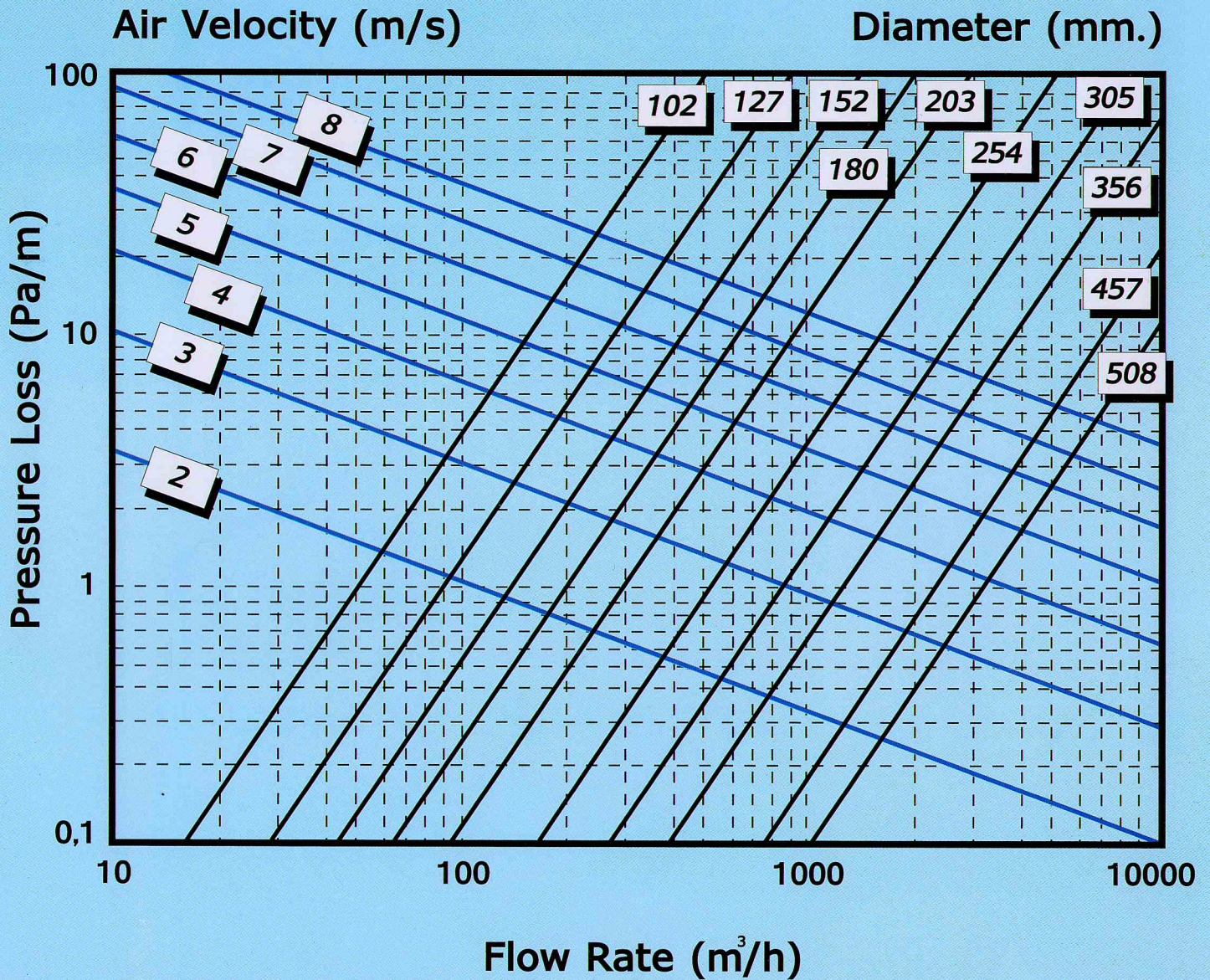
เส้นผ่าศูนย์กลาง	: 3" - 24"
การทนความร้อน	: -30°C ถึง +250°C
ความเร็วลมสูงสุด	: 30 เมตร/วินาที
ความทนทานต่อแรงดัน	: 7500 ปาสคาล หรือ 30"น้ำ
อลูมิเนียมหนา	: 115 ไมครอน
ความยาวมาตรฐาน	: 3 เมตร/ก๊อ่ง
สามารถผลิตความยาวตามความต้องการได้	





# Econoflex A2

# Pressure Loss



เทคโนโลยีทันสมัยจากเบอร์แลนด์  
 ท่อหุ้มไร้รอยต่อ ไม่ปริแตกตลอดอายุการใช้งาน

**DUCT<sup>®</sup> EXCEL**  
 Always Excellent!

ท่อหุ้มฉนวนอีพ็อกซี  
 ไม่ปริแตก แม้โค้งงอ

ท่อหุ้มทั่วไป  
 อาจปริแตกได้ง่าย เมื่อโค้งงอ

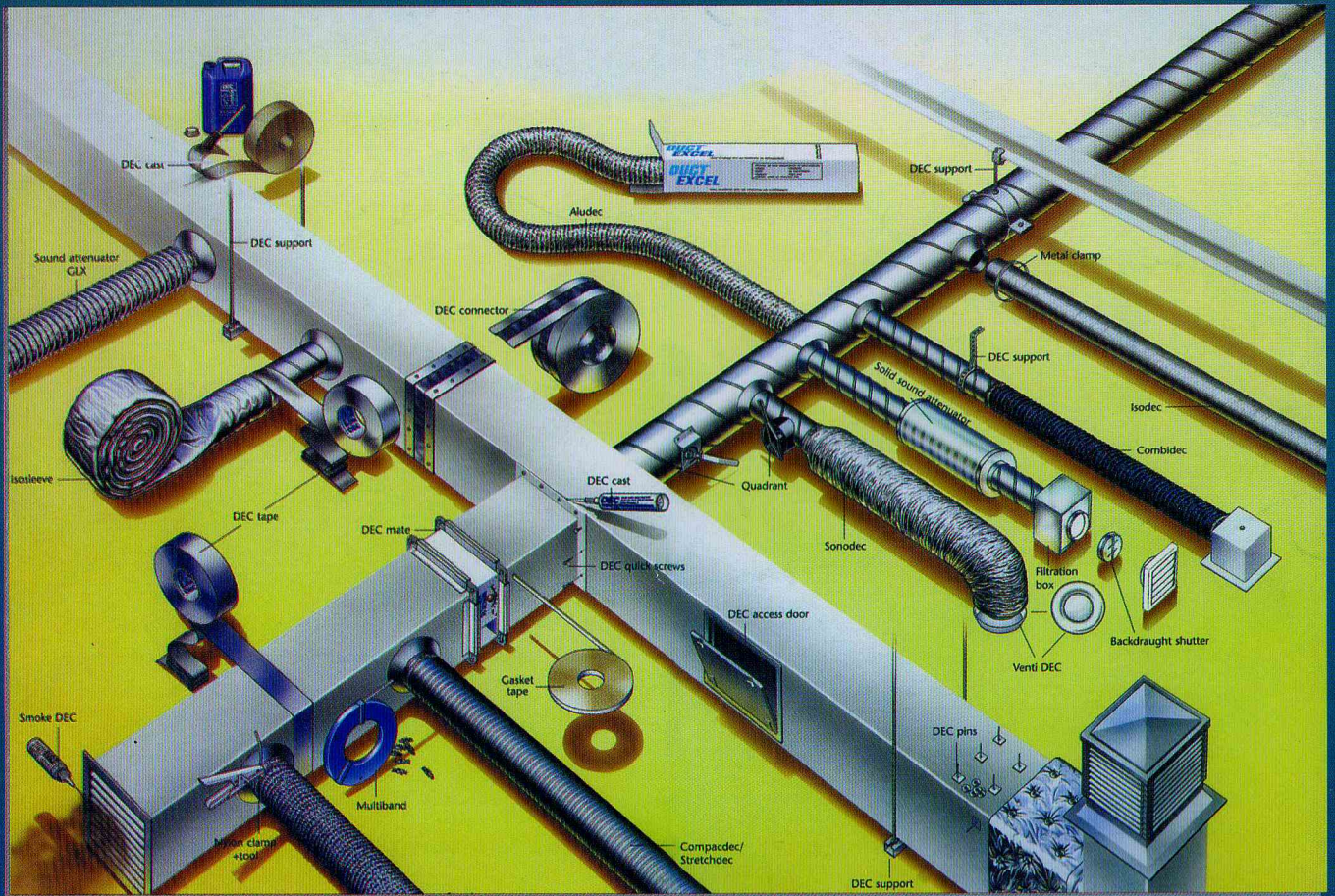
Technical data is purely information. When in doubt, ask for confirmation of values. All technical specifications are subject to change without any prior notice. Please ask for our detailed literature on any specific product retaining your interest.



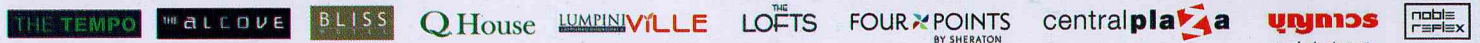
# DUCT<sup>®</sup> EXCEL

Always Excellent!

World Leader in Flexible Ducting Systems



## Site References



Dealer ตัวอย่างจำหน่าย